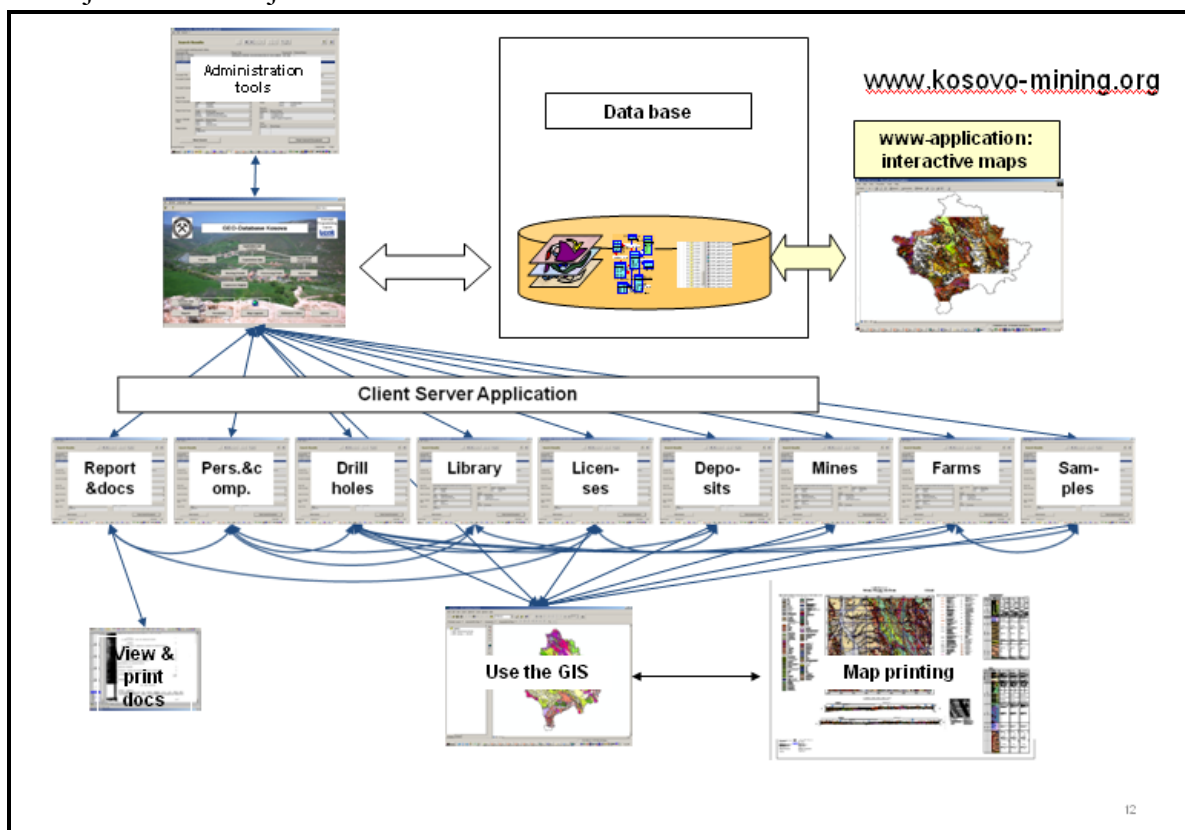


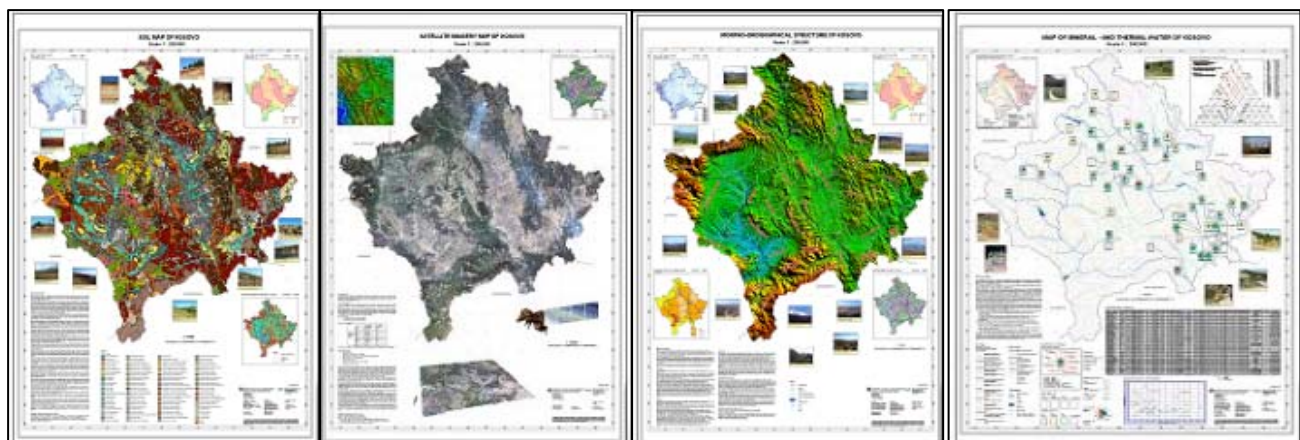
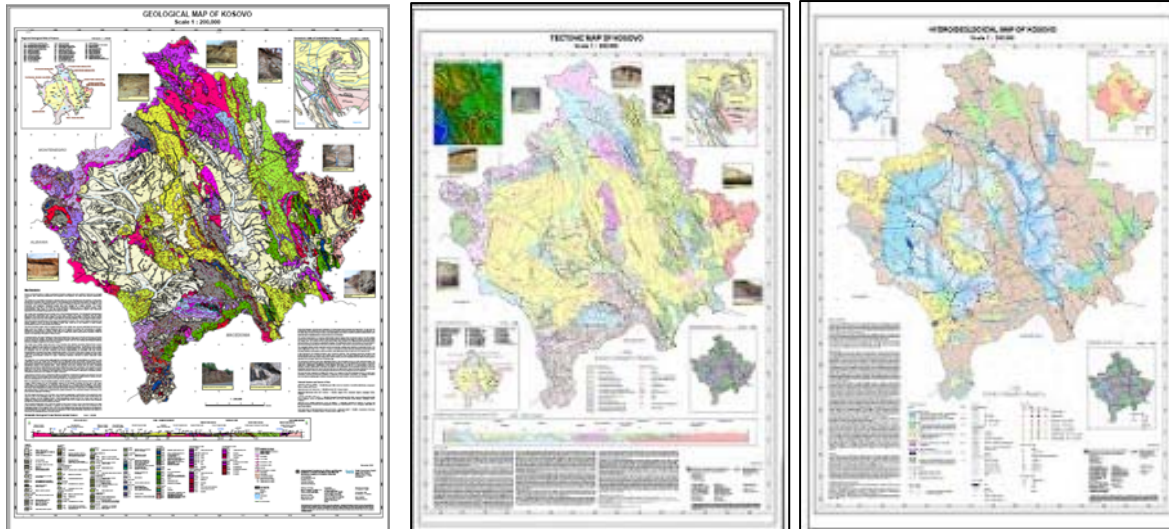
PROJEKTET MADHORE NË KPMM

Mbi formacionet gjeologjike të Kosovës, në vitet e fundit shumë është shkruar dhe diskutuar nga gjeologë, si atyre vendore, po ashtu, edhe atyre ndërkombëtar. Ekzistojnë mendime të ndryshme për gjenezën e tyre tektoniken dhe ndërtimit gjeologo-minerare. Në lidhje me këtë veçojmë punimet shume autorëve, të cilat janë të arkivuara në arkivin tonë të KPMM-ës, si për qellim të studimeve gjeologjike për tërë territorin e Kosovës ashtu edhe për studime të veçanta .

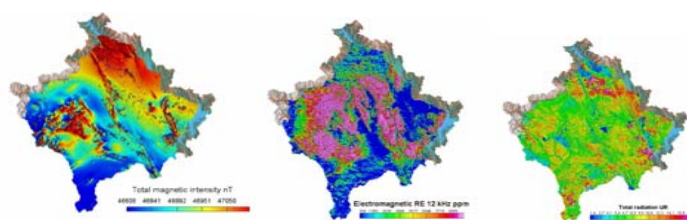
KPMM –ja fillimisht filloj me projekte madhore që nga **viti 2004 me GDB e KPMM** ë s e cila deri tani ishte e mjaftueshme për të dhënat ekzistuese , por tani në GDB lind nevoja që të freskohet dhe të kaloi në ndonjë version të rij .



Në vitin 2004 dhe vitin 2006 është përfundua projekti i hartës gjeologjike nga kompania “**beak Consultants GmbH**” e cila ka marr në studim tere territorin e Kosovës, stafi i gjeologjisë komplet ka marr pjesë në ketë projekt në cilësi e trajnimit, ku gjate kësaj kohe ka qen e një trajnim në nivel shumë të mirë sepse stafi përveç pajisjeve që ka përdore është inkuadrua direkt në marrjen e mostrave dhe njohjen e mineralizimeve të gjetura në këto mostra. Mostrat e mara janë dërgua dhe është bërë analiza e tyre e që sot i kemi të prezantuar po nga e njëjta kompani ne GDB e KPMM-ës. Po ashtu kjo kompani ka bere edhe përpilimin e hartave si : Gjeologjike, Hidrogeologjike, Pedologjike, Mineralogjike, Tektonike,



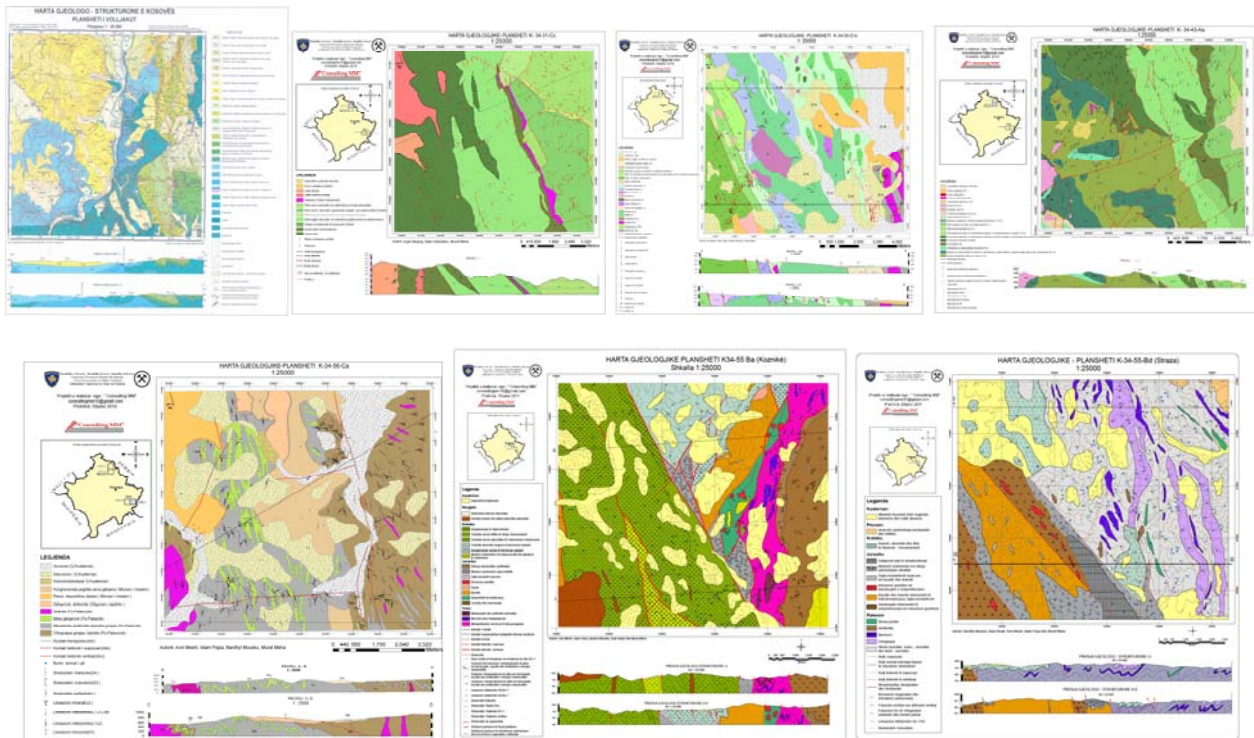
Gjatë vitit 2006-2007 është përfunduar projekti nga shërbimi gjeologjik **Suedez dhe Finlandez JAC**, në bashkëpunim me institutin e gjeologjisë të Britanisë së madhe. ky projekt është realizuar me territorin e Kosovës me 60 % të territorit ton sepse përgjatë kufirit Kosove –Serbi nuk është bërë incizimi deri të kufiri por 5 km me larg kufirit. Këto matjet gjeofizike me aeroplan i realizuar me 3 lloj matjesh . ku edhe gjatë prezantimit të këtij projekti dhe imazhet e fituara kemi disa anomali të ndryshme në lidhje me prezencën e mineraleve të ndryshme në terë territorin e Kosovës.



Matjet janë kryer gjatë vitit 2006-2007

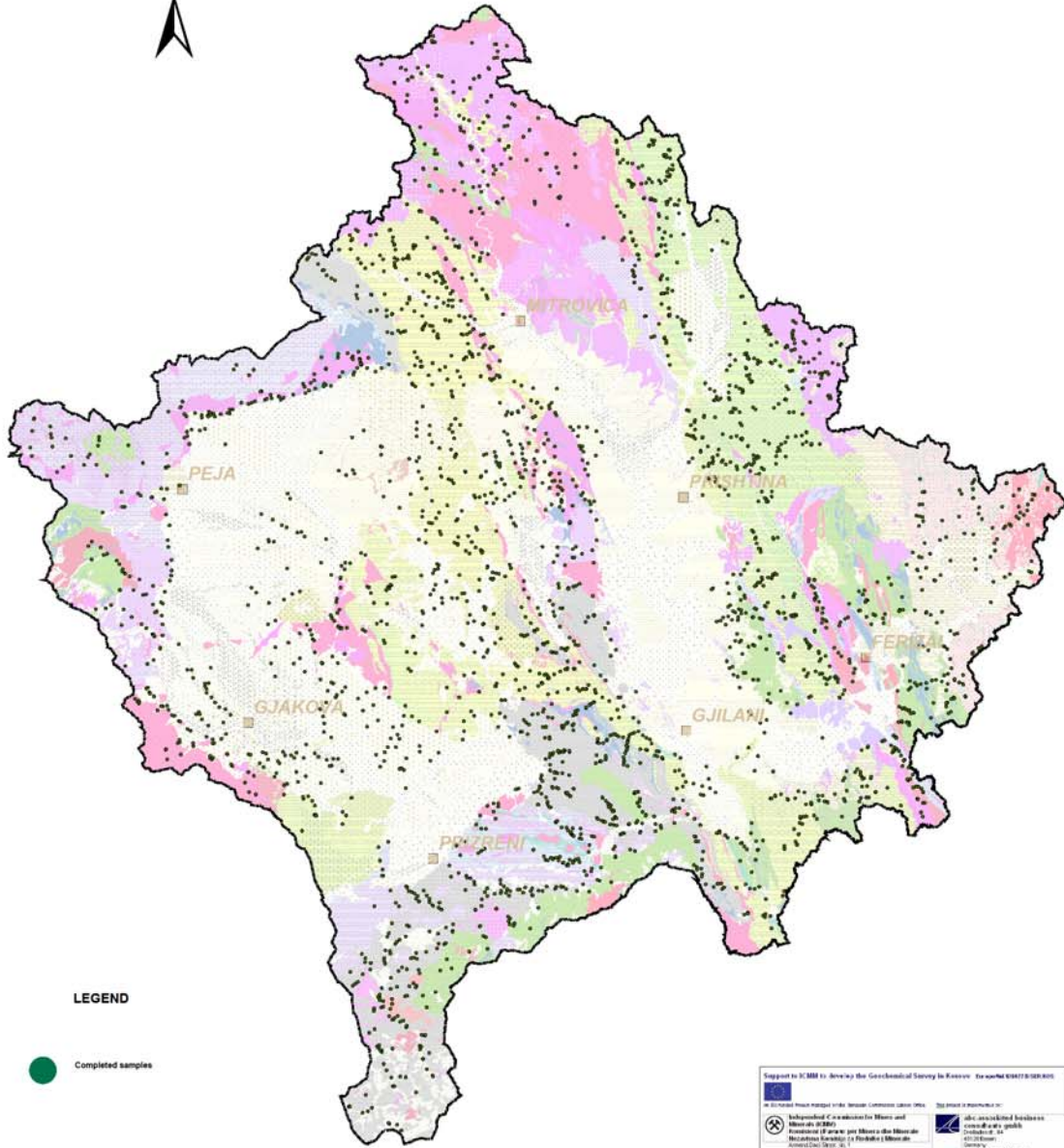
Në vitet 2009 , 2010,2011 janë realizimi i projektit të hartografimit e hartës gjeologjike në shkallë 1: 25 000, Në lidhje me këtë problematik KPMM-ja është në vazhdimësi e sipër duke bërë hartografimin plotësues me një studijshmëri në shkallë 1:25 000.

Në vitin e parë janë krye dy planshete në planshetin e Rahovecit , ku kompania e cila ka përfitua këtë projekt ka pas një staf shumë të profesionalizuar në lëmin e gjeologjisë duke fillua me ekspertet shqiptar të prir nga Pr dr Alaudin Kodra, Agim Pirdeni (mikropaleontolog), Abedin Gjomo, Avni Meshi, Ibrahim Milushi, Polikron Vaso etj, të cilët arritën me identifikimin e disa trupave të kromit , si dhe mineralizime të ndryshme në këto planshete. Janë realizua edhe dy planshete në Mitrovicë dhe 4 në Gjilan, të realizuara nga kompania projektuese **Consultants Mm** .



Në vitin 2006 dhe vitin 2007 është përfundua projekti i gjeokimisë nga kompania “**beak Consultants GmbH**” e cila ka marr në studim dy zona ,atë të Mitrovicës dhe atë të Artanës , ku për këto dy zona janë marr në studim 600 mostra të cilat janë marr kryesisht nëpër rrjedhje ujore , stafi i gjeologjisë komplet ka marr pjesë në këtë projekt në cilësi të trajnimit, ku gjatë kësaj kohe ka qen e një trajnim në nivel shumë të mirë sepse stafi përveç pajisjeve që ka përdore është inkuadrua direkt në larjen e mostrave dhe njohjen e mineralizimeve të gjetura në këto mostra. Mostrat e mara janë dërgua dhe është bërë analiza e tyre e që sot i kemi të prezantuara po nga e njëjta kompani në GDB e **KPMM-ës**. Gjatë vitit 2010 dhe 2011 është realizua projekti i gjeokimisë si donacion nga Eu të realizuar nga kompania Gjermane “**abc consulting**” për territorin e Kosovës, edhe se ky projekt ka të analizuar 3470 mostra , realizuar në kombinim me staf vendore si staf të MEM-it , të KPMM-ës si dhe studentë të fakultetit Xehtaro – Metalurgjik.

STREAM SEDIMENT SAMPLING PROGRAM KOSOVO MAP OF GEOCHEMICAL RESULTS - GOLD (AU) SCALE 1 : 200 000



LEGEND

Completed samples



Support to ICMI to Develop the Geochemical Survey in Kosovo - Grant No. 630173-001-001

<p> Ministry of Environment, Urban Planning and Construction of Kosovo Institutional Cooperation for Mine and Mineral (ICMI) Ministry of Environment, Urban Planning and Construction of Kosovo Bulevari '26. Shkurtori' 1945, Prizreni 10000 Prizreni, Kosovo Tel: +383 (0)38 610 100 http://www.mehp.gov.kg</p>	<p> Ministry of Natural Resources and Environmental Protection of Kosovo Institutional Cooperation for Mine and Mineral (ICMI) Ministry of Natural Resources and Environmental Protection of Kosovo Bulevari '26. Shkurtori' 1945, Prizreni 10000 Prizreni, Kosovo Tel: +383 (0)38 610 100 http://www.mnrp.gov.kg</p>	<p> Ministry of Education, Science and Technological Development of Kosovo Institutional Cooperation for Mine and Mineral (ICMI) Ministry of Education, Science and Technological Development of Kosovo Bulevari '26. Shkurtori' 1945, Prizreni 10000 Prizreni, Kosovo Tel: +383 (0)38 610 100 http://www.mestd.gov.kg</p>
--	--	---

The information presented in this report has been collected from a variety of data sources. Although all data has been produced and inspected and approved by the Ministry of Natural Resources and Environmental Protection, the user recognizes that availability and distribution are dependent on the availability of government. The presentation of data is subject to change without notice. Users must obtain permission in writing from the Ministry of Natural Resources and Environmental Protection of Kosovo for any reproduction or use of data contained in this report. The user will be responsible for any errors or omissions in this report. The map is intended for use as a guide only. It does not constitute a warranty of any kind. The publisher does not accept any liability for any errors or omissions in this report. The user will be responsible for any errors or omissions in this report. The user will be responsible for any errors or omissions in this report.